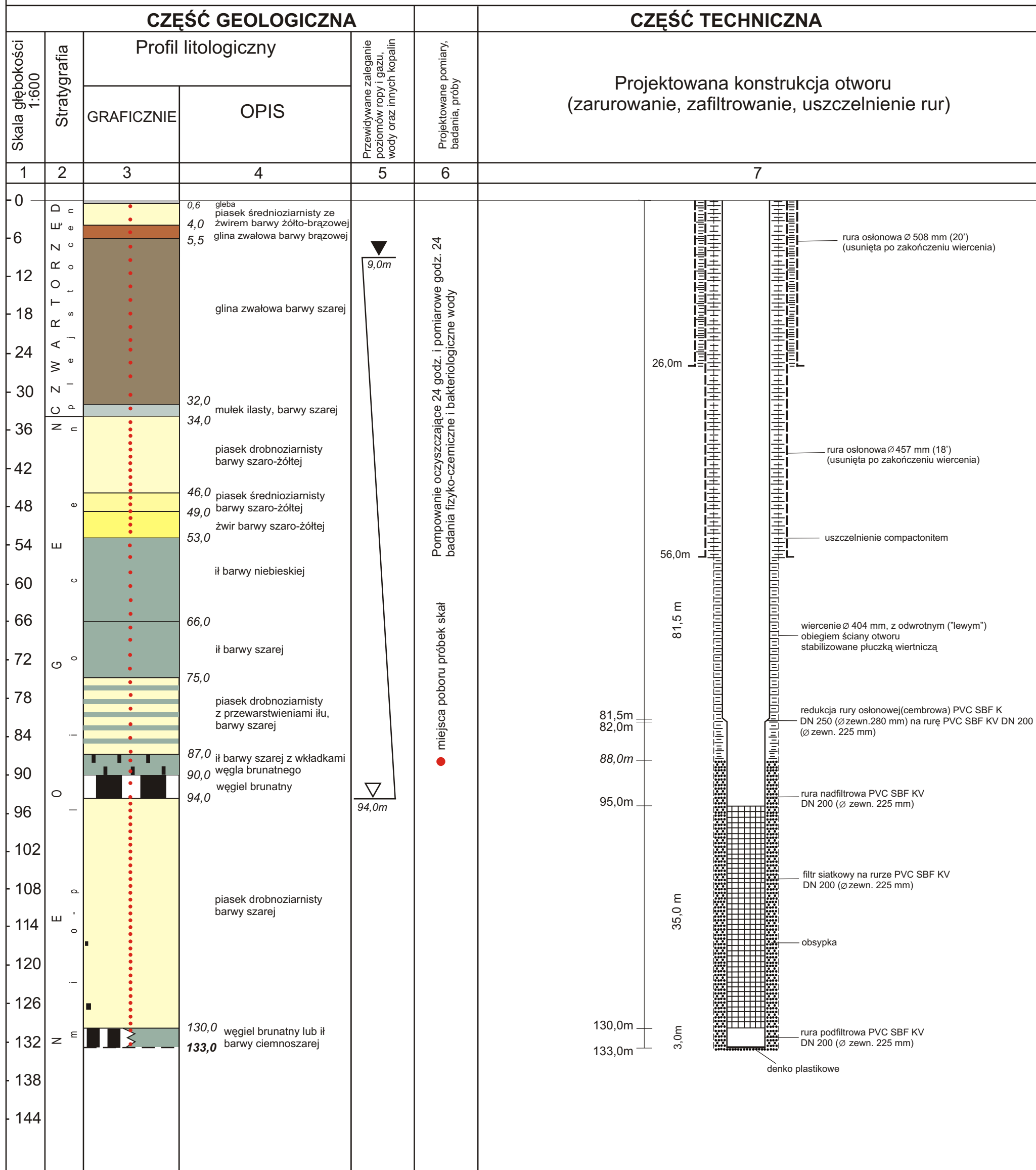


Miejscowość: Gowarzewo, działka nr 92/11
 gmina: Kleszczewo, powiat: poznański
 Rodzaj otworu: poszukiwawczo - eksploatacyjny,
 studnia podstawowa nr 1M i studnia podstawowa nr 2M
 Rzędna otworu: studnia nr 1M: 86,08 m n.p.m,
 studnia nr 2M: 86,10 m n.p.m.

Głębokość otworu: studnia nr 1M: 133,0 m, studnia nr 2M: 133,0 m
 Współrzędne geograficzne: studnia nr 1M: N 52°21'47.26" E 17°07'44.62"
 studnia nr 2M: N 52°21'48.26" E 17°07'45.84"
 Inwestor: Zakład Komunalny w Kleszczewie, ul. Sportowa 3,
 63 - 005 Kleszczewo



HG HydroGeo Justyna Dąbrowska
 ul. Słowackiego 3 63-020 Zaniemyśl
 tel./fax 061 28 57 444 0501 314 345
 e-mail: salmopem@op.pl 0501 961 357

TEMAT:
**PROJEKT ROBÓT GEOLOGICZNYCH NA WYKONANIE UJĘCIA WÓD PODZIEMNYCH
 ORAZ USTALENIE ZASOBÓW EKSPLOATACYJNYCH UJĘCIA WÓD PODZIEMNYCH
 Z OTWORÓW NEOGENSKICH - MIOCEŃSKICH W MIEJSCOWOŚCI GOWARZEWO**

miejscowość: Gowarzewo, dz. nr 92/11, gmina: Kleszczewo, powiat: poznański,
 województwo: wielkopolskie
 Inwestor: Zakład Komunalny w Kleszczewie, ul. Sportowa 3, 63 - 005 Kleszczewo

RYSUNEK:

**POWTARZALNY PROJEKT GEOLOGICZNO - TECHNICZNY
 OTWORU POSZUKIWAWCZO - EKSPLOATACYJNEGO,
 STUDNIA PODSTAWOWA NR 1M
 STUDNIA PODSTAWOWA NR 2M**

Opracował:
mgr Justyna Dąbrowska

Podpis:

SKALA 1: 600

Sprawił:
mgr Przemysław Dąbrowski

ZAŁĄCZNIK NR 6

Zaniemyśl, maj 2017