

CZĘŚĆ II SIWZ

OPIS PRZEDMIOTU ZAMÓWIENIA

ZAŁĄCZNIK NR 2

DOKUMENTACJA ZDJĘCIOWA



PRZEDMIOT ZAMÓWIENIA:

Dostawa zestawu hydroforowego dla Stacji Uzdatniania Wody w Krerowie gm. Kleszczewo wraz z dodatkowym wyposażeniem SUW wg specyfikacji

Zamawiający: Zakład Komunalny w Kleszczewie Sp. z o.o.
ul. Sportowa 3, 63-005 Kleszczewo

Opracował: KONTRAKT PLAN Artur Roykowski
ul. Wiosenna 29, 60-185 Skórzewo

LISTOPAD 2019

DOKUMENTACJA ZDJĘCIOWA

zdjęcie	opis
	<p>Budynek SUW Krerowo</p>
	<p>Teren SUW Krerowo, budynek SUW, zbiorniki wody czystej, studnie.</p>
	<p>Studnie na terenie SUW Krerowo</p>



Zbiorniki wody czystej 2* 100m³



Zbiorniki hydroforowe, do demontażu przez inwestora



Układ filtrów, pozostaje istniejący



Pompownia II° z pompą CR20-6/7,5 kW, pompownia zostanie zdemontowana przez inwestora, pompę CR20-6/7,5 kW wykonawca zamontuje w nowym zestawie hydroforowym.

Wykonawca jest zobowiązany zapewnić ciągłość dostawy wody do sieci wodociągowej podczas robót remontowych.



Stara rozdzielnia główna do demontażu przez Wykonawcę. W miejscu starej rozdzielni należy zamontować i podłączyć nową rozdzielnię główną.



Stara rozdzielnia technologiczna do demontażu przez Wykonawcę, w miejscu starej rozdzielni należy zamontować i podłączyć nową rozdzielnię technologiczną.



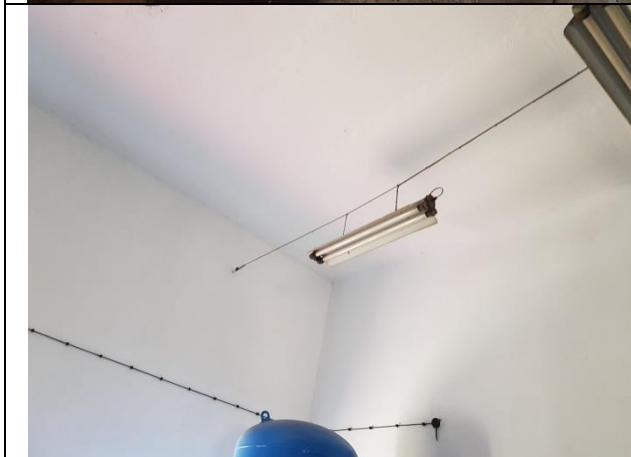
Stara RT, szafka agregatu prądowórczego, szafa baterii kondensatorów. Szafy baterii kondensatorów i agregatu prądowórczego należy przemontować i przełączyć do nowego układu zasilania.



Istniejący rozdzielacz pneumatyki, zostaje bez zmian.



Istniejące sprężarki, zostają w tych samych miejscach, sprężarki należy przełączyć do rozdzielni technologicznej.



Istniejąca instalacja oświetleniowa do demontażu przez Wykonawcę. Wykonawca dostarcza i montuje nową instalację oświetleniową w całym budynku SUW wraz z instalacją gniazdkową.



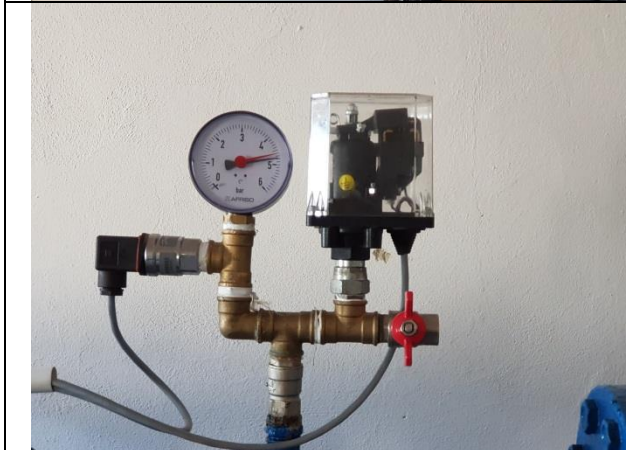
Istniejący zbiornik do demontażu przez inwestora.



Istniejąca szafka od masztu do przesyłu internetu, zasilanie należy przełączyć do rozdzielni głównej (zakres prac Wykonawcy).



Podłączenie chloratora, wykonawca przepina w nowy odcinek rurociągu, który jest w jego dostawie (wyjście wody uzdatnionej na zbiorniki)



Manometr na tłoczeniu – woda sieciowa, do demontażu przez inwestora.



Nowe miejsce wprowadzenia dwóch króćców DN 100 z pomp głębinowych – wprowadzenie rur zrealizuje inwestor. Wykonawca jest zobowiązany do montażu dwóch przepływomierzy wraz z armaturą, połączenie dwóch rur DN 100 w jedną DN 150, przejście kanałem do filtrów, montaż 1 szt. przepustnicy DN 150 i włączenie się w starą instalację. Nowa instalacja ze stali 1.4301.



Odcinek rurociągu wody uzdatnionej do demontażu przez Wykonawcę wraz z montażem nowego odcinka ze stali kwasoodpornej do pierwszej zasowy.

Inwestor wystawi przy posadzce kołnierz na rurze PE 180.



Istniejący wodomierz wody sieciowej MW 80 NK do przemontowania przez Wykonawcę na instalację wody płucznej.

Miejsce podłączenia przez Wykonawcę rurociągu (stal 1.4301) wody surowej DN 150, przed włączeniem zamontować przepustnicę DN 150.