

Jakość wody surowej S11:

- mangan = 0,04 mgMn/L,
- żelazo = 0,89 mgFe/L,
- barwa = 20 mgPt/L,
- mętność = 3,8 NTU,
- odczyn pH = 7,6,
- jon amonowy = 0,9 mgNH₄/L,

Jakość wody surowej S12:

- mangan = 0,053 mgMn/L,
- żelazo = 0,957 mgFe/L,
- barwa = 40 mgPt/L,
- mętność = 4,5 NTU,
- odczyn pH = 7,5,
- jon amonowy = 0,66 mgNH₄/L,

NAPWIEWTRZANIE CIŚNIENIOWE
 Trzy aeratory przyfiltrowe DN 600, V=225l
 Rok prod. 1987r.

FILTRACJA CIŚNIENIOWA

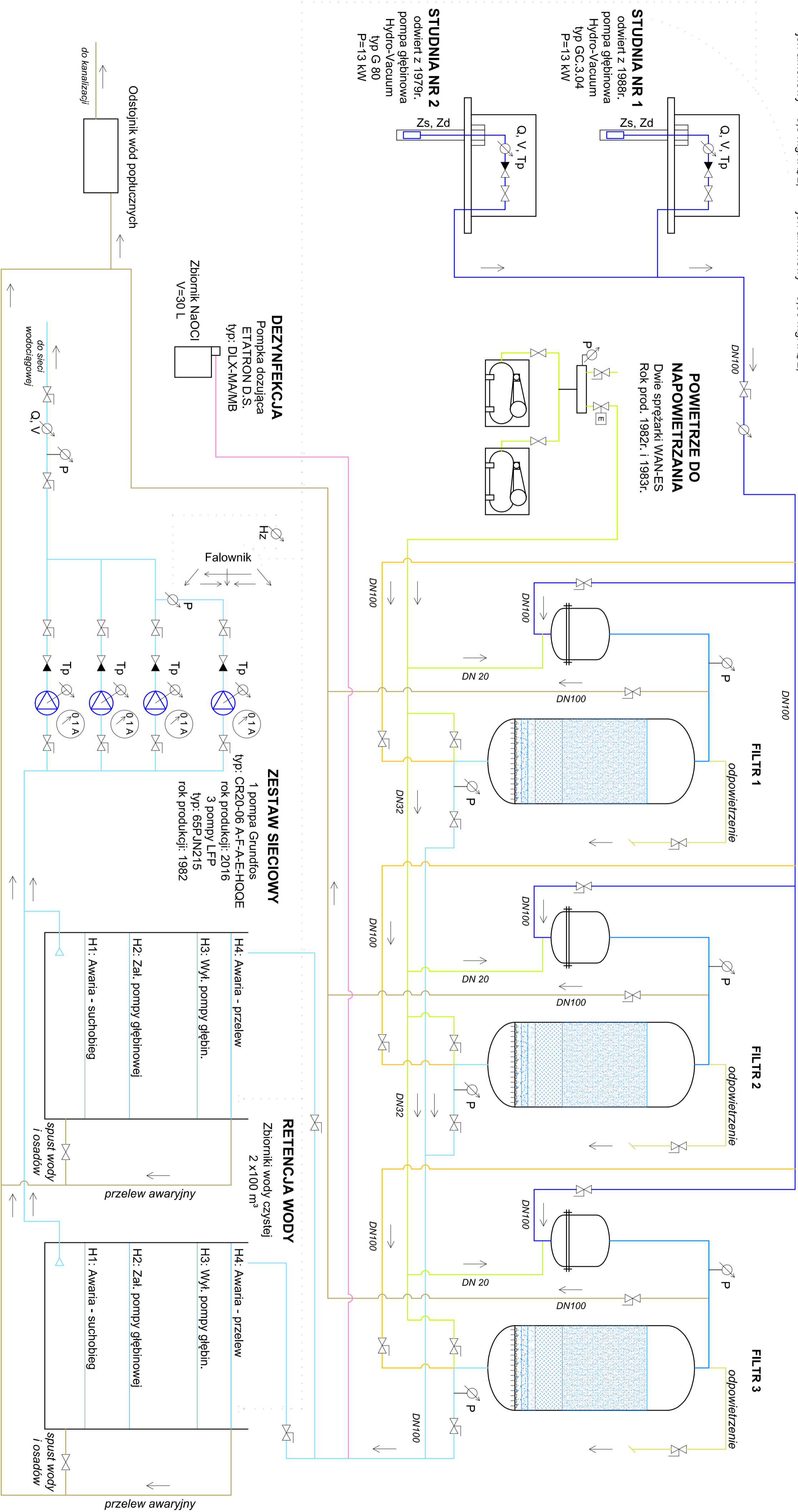
F1: DN 1800, płaszcz 1500 mm
 drenaż grzybkowy

F2: DN 1800, płaszcz 1500 mm
 drenaż grzybkowy

F3: DN 1800, płaszcz 1500 mm
 drenaż grzybkowy

Złoże filtracyjne:

- właściwa warstwa filtracyjna: 0,8+1,4 mm, 70 cm
- warstwa podtrzymująca: 1,4+2,0 mm 20 cm
- warstwa podtrzymująca: 2,0+4,0 mm, 10 cm
- warstwa podtrzymująca: 4,0+8,0 mm, 10 cm
- warstwa podtrzymująca: 8,0+16,0 mm, 10 cm



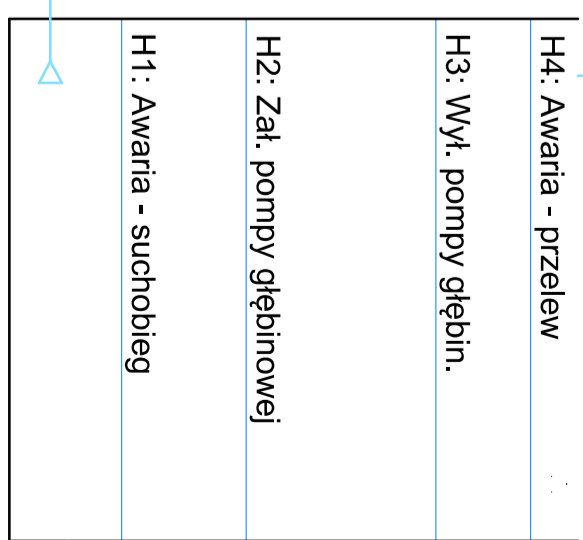
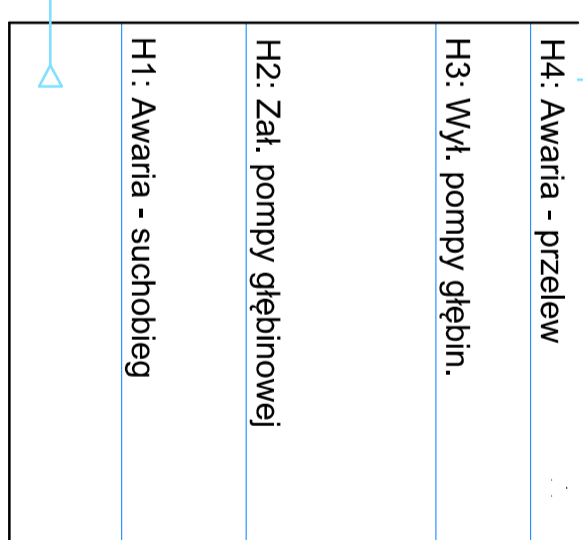
- LEGENDA:**
- Q - przepływ wody
 - V - objętość wody
 - TP - czas pracy
 - A - pomiar natężenia prądu
 - HZ - sterowanie przetwornicą prądu (pomiar częstotliwości pracy)
 - P - ciśnienie
 - Zd - pomiar zwierciadła dynamicznego
 - Zs - pomiar zwierciadła statycznego

- woda surowa
- woda napowietrzona
- woda uzdatniona
- woda do płukania
- popłuczyny i wody spustowe
- powietrze do napowietrzania i płukania
- dezynfekcja
- odpowietrzenie
- sygnał

DEZYNFIEKCJA
 Pompa dozująca
 ETATRON D.S.
 typ: DLX-MA/MB
 Zbiornik NaOCl
 V=30 L

ZESTAW SIECIOWY
 1 pompa Grundfos
 typ: CR20-06 A-F-A-E-HQOE
 rok produkcji: 2016
 3 pompy LFP
 typ: 655P-IN215
 rok produkcji: 1982

RETENCJA WODY
 Zbiorniki wody czystej
 2 x 100 m³



Ul. Powstańców Wielkopolskich 24
 62-300 Wzrzesina
 tel. 691 683 350, 691 737 853
 biuro@nentech.pl

NENTECH s.c.

Opiekun: Stacja Uzdatniania Wody w Kierowie, Kierowo 35a

Tytuł rysunku: Schemat technologiczny SUW Kierowo

Zakład Komunalny w Kleszczewie

ul. Sportowa 3, kleszczewo 63-005

data: 10.2019

skala: -

rys.: w